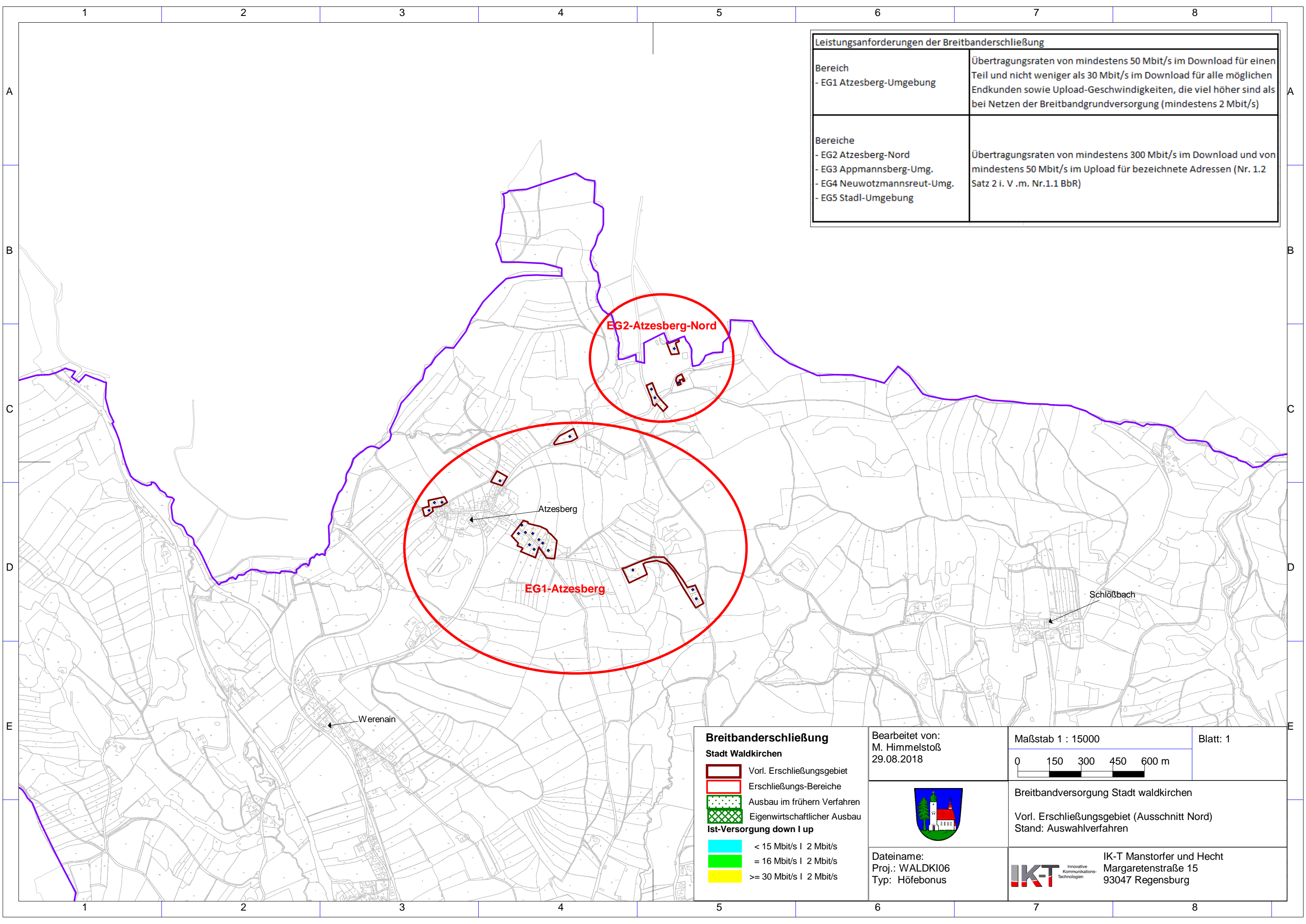


| Leistungsanforderungen der Breitbanderschließung | |
|---|--|
| Bereich - EG1 Atzesberg-Umgebung | Übertragungsraten von mindestens 50 Mbit/s im Download für einen Teil und nicht weniger als 30 Mbit/s im Download für alle möglichen Endkunden sowie Upload-Geschwindigkeiten, die viel höher sind als bei Netzen der Breitbandgrundversorgung (mindestens 2 Mbit/s) |
| Bereiche - EG2 Atzesberg-Nord - EG3 Appmannsberg-Umg. - EG4 Neuwotzmansreut-Umg. - EG5 Stadl-Umgebung | Übertragungsraten von mindestens 300 Mbit/s im Download und von mindestens 50 Mbit/s im Upload für bezeichnete Adressen (Nr. 1.2 Satz 2 i. V. m. Nr.1.1 BbR) |



Breitbanderschließung
Stadt Waldkirchen

- Vorl. Erschließungsgebiet
- Erschließungs-Bereiche
- Ausbau im frühern Verfahren
- Eigenwirtschaftlicher Ausbau

Ist-Versorgung down | up

- < 15 Mbit/s | 2 Mbit/s
- = 16 Mbit/s | 2 Mbit/s
- >= 30 Mbit/s | 2 Mbit/s

Bearbeitet von:
M. Himmelstoß
29.08.2018



Dateiname:
Proj.: WALDKI06
Typ: Höfebonus

Maßstab 1 : 15000
0 150 300 450 600 m

Breitbandversorgung Stadt waldkirchen
Vorl. Erschließungsgebiet (Ausschnitt Nord)
Stand: Auswahlverfahren



Blatt: 1

IK-T Manstorfer und Hecht
Margaretenstraße 15
93047 Regensburg