

Geobasisdaten: © Bayerische Vermessungsverwaltung (www.geodaten.bayern.de) 2018

Legende

Ausbaubereiche

- Vorl. Erschließungsgebiet
- gefö. Ausbau Verfahren 1
- Eigenwirtschaftlicher Ausbau

Ist-Bandbreiten in Down-/Upload

- >= 30 Mbit/s | 2 Mbit/s *
- 16 Mbit/s | 1 Mbit/s
- <= 15 Mbit/s | 1 Mbit/s

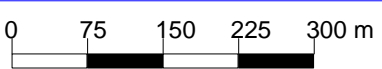
* kein weißer NGA-Fleck

Bearbeitet von:
Andreas Achatz
07.12.2018



Projekt:
METTEN02
Typ: BbR Bayern

Maßstab 1 : 7500




Blatt: 1

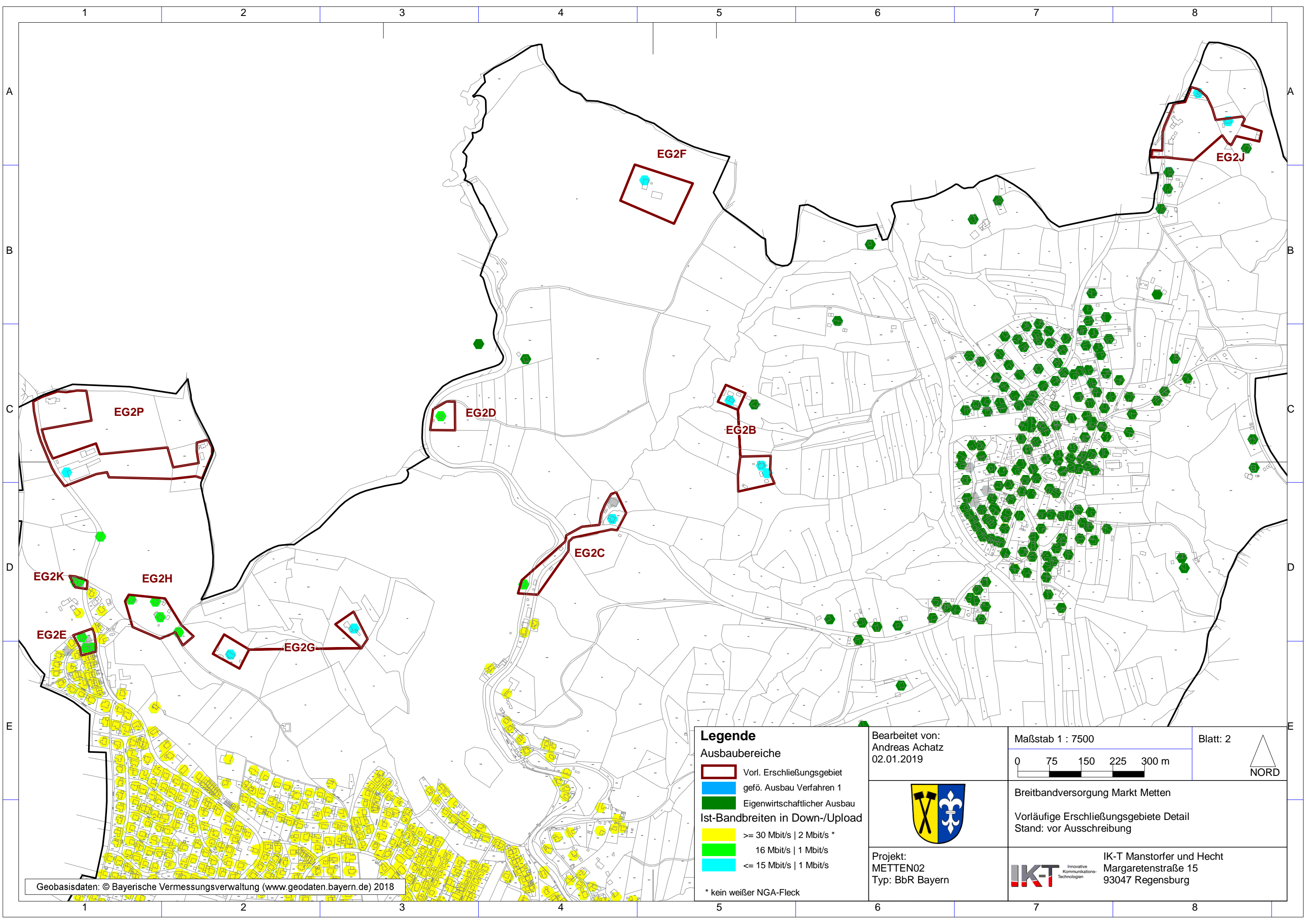


Breitbandversorgung Markt Metten

Vorläufige Erschließungsgebiete Detail
Stand: vor Ausschreibung



IK-T Manstorfer und Hecht
Margaretenstraße 15
93047 Regensburg



Geobasisdaten: © Bayerische Vermessungsverwaltung (www.geodaten.bayern.de) 2018

Legende

Ausbaubereiche

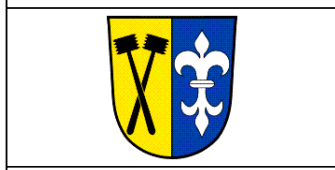
- Vorl. Erschließungsgebiet
- gefö. Ausbau Verfahren 1
- Eigenwirtschaftlicher Ausbau

Ist-Bandbreiten in Down-/Upload

- >= 30 Mbit/s | 2 Mbit/s *
- 16 Mbit/s | 1 Mbit/s
- <= 15 Mbit/s | 1 Mbit/s

* kein weißer NGA-Fleck

Bearbeitet von:
Andreas Achatz
02.01.2019



Projekt:
METTEN02
Typ: BbR Bayern

Maßstab 1 : 7500

0 75 150 225 300 m

Breitbandversorgung Markt Metten

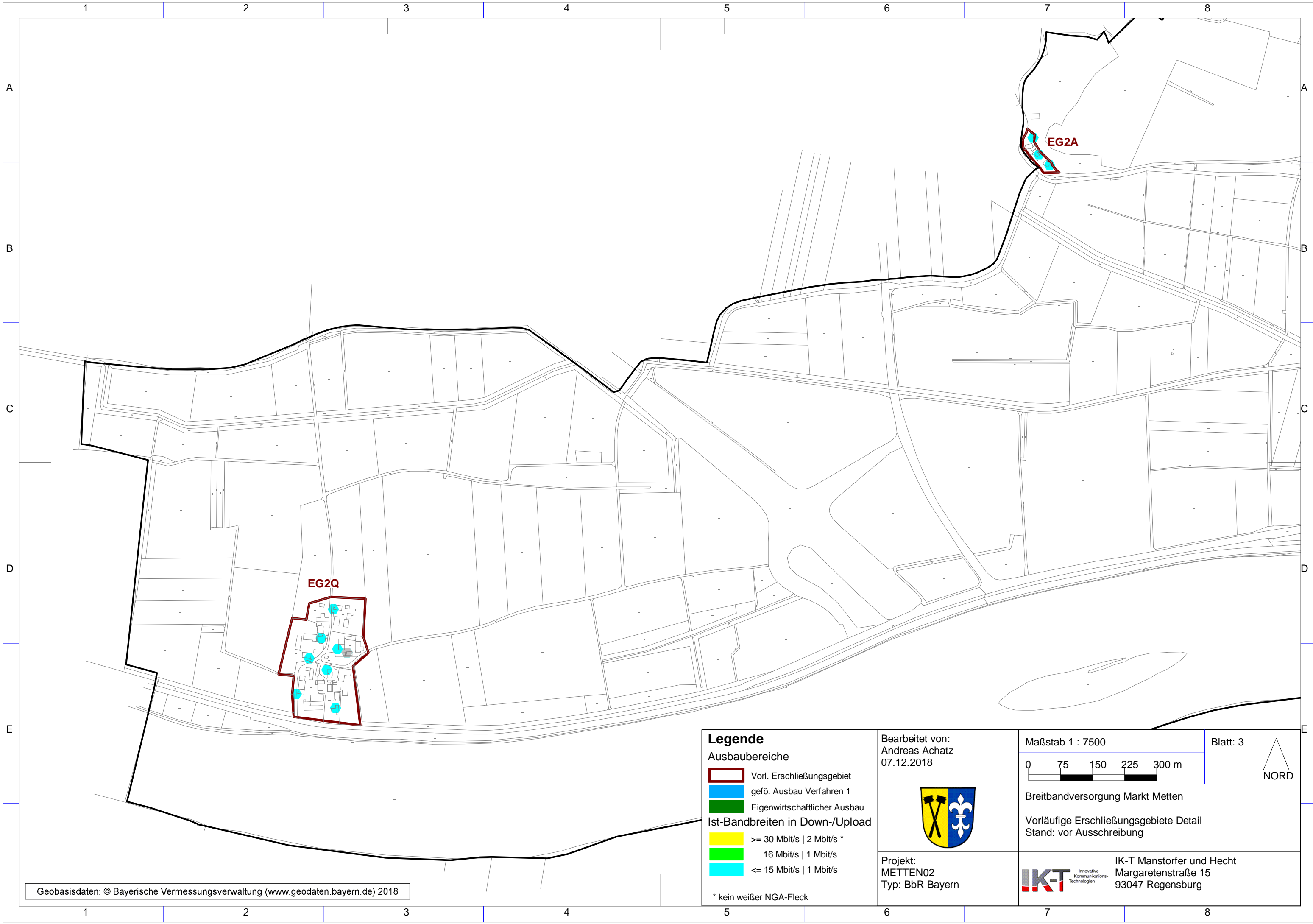
Vorläufige Erschließungsgebiete Detail
Stand: vor Ausschreibung



Blatt: 2

NORD

IK-T Manstorfer und Hecht
Margaretenstraße 15
93047 Regensburg



Geobasisdaten: © Bayerische Vermessungsverwaltung (www.geodaten.bayern.de) 2018

Legende

Ausbaubereiche

- Vorl. Erschließungsgebiet
- gefö. Ausbau Verfahren 1
- Eigenwirtschaftlicher Ausbau

Ist-Bandbreiten in Down-/Upload

- ≥ 30 Mbit/s | 2 Mbit/s *
- 16 Mbit/s | 1 Mbit/s
- ≤ 15 Mbit/s | 1 Mbit/s

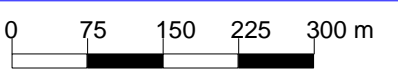
* kein weißer NGA-Fleck

Bearbeitet von:
Andreas Achatz
07.12.2018



Projekt:
METTEN02
Typ: BbR Bayern

Maßstab 1 : 7500




Blatt: 3



Breitbandversorgung Markt Metten

Vorläufige Erschließungsgebiete Detail
Stand: vor Ausschreibung



IK-T Manstorfer und Hecht
Margaretenstraße 15
93047 Regensburg