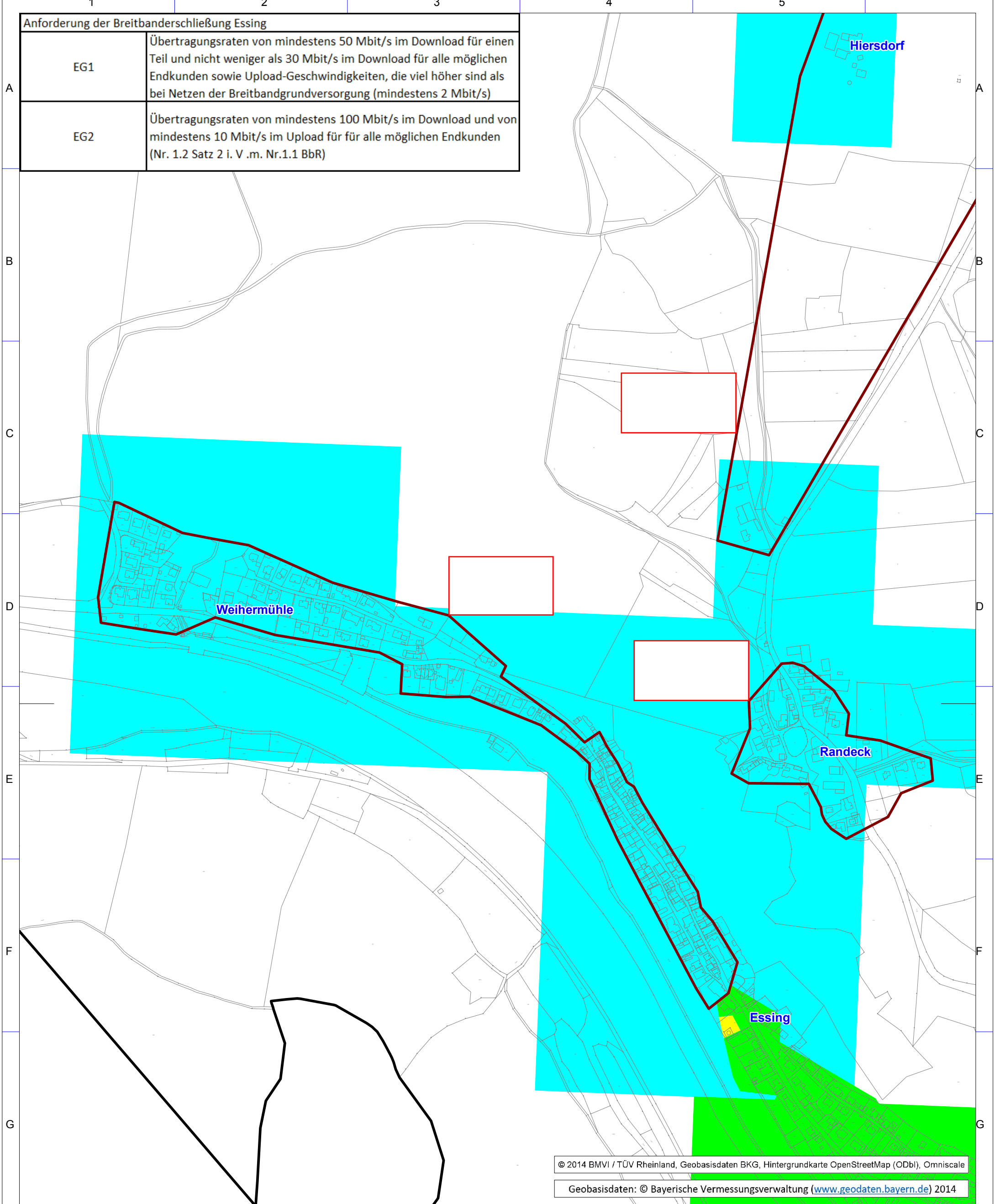


Anforderung der Breitbanderschließung Essing

EG1	Übertragungsraten von mindestens 50 Mbit/s im Download für einen Teil und nicht weniger als 30 Mbit/s im Download für alle möglichen Endkunden sowie Upload-Geschwindigkeiten, die viel höher sind als bei Netzen der Breitbandgrundversorgung (mindestens 2 Mbit/s)
EG2	Übertragungsraten von mindestens 100 Mbit/s im Download und von mindestens 10 Mbit/s im Upload für für alle möglichen Endkunden (Nr. 1.2 Satz 2 i. V. m. Nr.1.1 BbR)







© 2014 BMVI / TÜV Rheinland, Geobasisdaten BKG, Hintergrundkarte OpenStreetMap (ODb), Omniscale

Geobasisdaten: © Bayerische Vermessungsverwaltung (www.geodaten.bayern.de) 2014

Legende

Ausbaubereiche

-  Vorl. Erschließungsgebiet
- Ist-Bandbreiten in Down-/Upload**
-  >= 30 Mbit/s | 2 Mbit/s
-  16 Mbit/s | 1 Mbit/s
-  <= 15 Mbit/s | 1 Mbit/s



Bearbeitet von:
IK-T
16.09.2015



Projekt:
ESSING01
Typ: Auswahlverfahren

ohne Maßstab

Blatt: 1

Breitbandversorgung Markt Essing
Auswahlverfahren Bekanntmachung
Stand: nach Markterkundung



IK-T Manstorfer und Hecht
Margaretenstraße 15
93047 Regensburg